

運転レポート

会社名

運転者

実施日 2017年11月22日

教習所	担当者
西条ドライビングスクール	越智

[運行情報]

日報No.	11
運転開始日時	2017/11/22 15:52
運転終了日時	2017/11/22 16:05
運転時間	00:12:45
走行距離	全体 5.1 km
	~20Km/h 0.7 km
	~40Km/h 1.9 km
	~60Km/h 2.4 km
	~80Km/h 0.0 km
	80Km/h~ 0.0 km
走行時間	00:11:40
最高速度	48.0 km/h

[運転評価]

項目	評価点(数値)	ランク
波状運転指数 全体	92.9 (5.1)	A
~40Km/h	100.0 (3.8)	EX
~60Km/h	86.4 (6.2)	A
~80Km/h	-- (--)	--
80Km/h~	-- (--)	--
急加速回数	100.0 (0)	EX
急減速回数	(0)	
走行距離割合		
~20Km/h	(13.9%)	
~40Km/h	(38.1%)	
~60Km/h	(48.1%)	
~80Km/h	(-)	
80Km/h~	(-)	

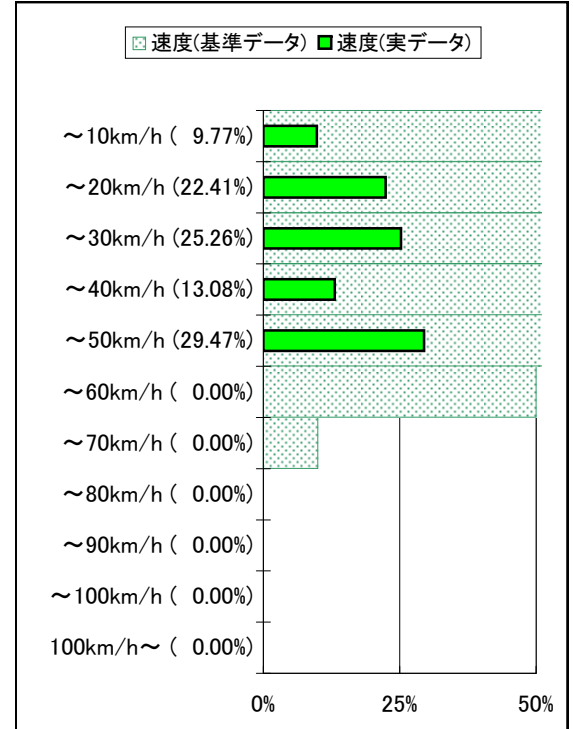
[改善点:波状運転指数]

あなたの「運転」は優秀です。今後もこの結果に満足することなく、他の交通に気を配った安全な運転を続けて下さい。

[改善点:急加速・急減速]

あなたは急加速・急減速が極めて少ない、模範的で優秀なドライバーです。今後も滑らかな運転を心がけ、他者(車)に対しても思いやりを忘れずに安全運転を続けて下さい。

[速度分布]



総合評価	96.4	EX
------	------	----

あなたの運転は、大変優秀でした。今後も、滑らかな運転を心がけ、他のドライバーの模範となるような運転を続けて下さい。

[速度グラフ]

